

## VÝKAZ DOSAVADNÍHO A NOVÉHO STAVU ÚDAJŮ KATASTRU NEMOVITOSTÍ

Dosavadní stav				Nový stav											
Označení pozemku parc. číslem	Výměra parcely		Druh pozemku	Označení pozemku parc. číslem	Výměra parcely		Druh pozemku	Typ stavby	Způsob určení výměr	Porovnání se stavem evidence právních vztahů					
	ha	m <sup>2</sup>	Způsob využití		ha	m <sup>2</sup>	Způsob využití	Způsob využití		Díl přechází z pozemku označeného v		Číslo listu vlastnictví	Výměra dílu		Označení dílu
										katastru nemovitostí	dřívější poz. evidenci		ha	m <sup>2</sup>	
105/2										105/2		10001			
105/24										105/24		10001			
105/25										105/25		10001			
105/26										105/26		10001			
105/27										105/27		10001			
105/28										105/28		10001			
105/29										105/29		10001			
105/30										105/30		10001			
105/31										105/31		10001			
105/32										105/32		10001			
105/33										105/33		10001			
105/34										105/34		10001			
105/35										105/35		10001			
105/36										105/36		10001			
105/37										105/37		10001			
105/38										105/38		10001			

Druh věcného břemene: Dle smlouvy.

Oprávněný: Dle smlouvy.

<b>GEOMETRICKÝ PLÁN</b> <b>pro</b> Vymezení rozsahu věcného břemene k části pozemku	Geometrický plán ověřil úředně oprávněný zeměměřický inženýr	Stejnopis ověřil úředně oprávněný zeměměřický inženýr:
	Jméno, příjmení: <b>Ing. Jaroslav Karel</b>	Jméno, příjmení: <b>Ing. Jaroslav Karel</b>
	Číslo položky seznamu úředně oprávněných zeměměřických inženýrů: <b>2641/13</b>	Číslo položky seznamu úředně oprávněných zeměměřických inženýrů: <b>2641/13</b>
	Dne: <b>9.9.2021</b> Číslo: <b>502/2021</b>	Dne: <b>23.9.2021</b> Číslo: <b>402/2021</b>
	Náležitosti a přesnosti odpovídá právním předpisům.	Tento stejnopis odpovídá geometrickému plánu v elektronické podobě uloženému v dokumentaci katastrálního úřadu.
Vyhotovitel: <b>Geoperfect s.r.o.</b> Nádražní 226 582 91 Světlá nad Sázavou	Katastrální úřad souhlasí s očíslováním parcel.	Ověření stejnopisu geometrického plánu v listinné podobě.
Číslo plánu: <b>292-859/2021</b>		
Okres: <b>Kutná Hora</b>		
Obec: <b>Kluky</b>		
Kat. území: <b>Kluky u Čáslavi</b>		
Mapový list: <b>Kutná Hora 2-5/43</b>		
Dosavadním vlastníkům pozemků byla poskytnuta možnost seznámit se v terénu s průběhem navrhovaných nových hranic, které byly označeny předepsaným způsobem.		

## Seznam souřadnic (S-JTSK):

Souřadnice pro zápis do KN	Y	X	kk	Poznámka
226-1	681205.81	1071951.37	8	Věcné břemeno
226-28	681091.39	1071996.29	3	Věcné břemeno
226-29	681092.74	1072028.27	3	VB, Mezník
226-32	681166.53	1071979.04	3	Věcné břemeno
226-37	681163.01	1072059.12	3	Věcné břemeno
83	681205.28	1071951.88	3	VB, dist. prvek
84	681205.83	1071951.86	8	VB, dist. prvek
85	681166.01	1071952.20	3	VB, dist. prvek
86	681165.68	1071952.20	3	VB, dist. prvek
87	681165.70	1071953.56	3	VB, dist. prvek
88	681166.04	1071953.55	3	VB, dist. prvek
89	681177.94	1072002.48	3	VB, dist. prvek
90	681178.39	1072002.47	3	VB, dist. prvek
91	681178.40	1072003.08	3	VB, dist. prvek
92	681177.95	1072003.09	3	VB, dist. prvek
93	681167.37	1072026.68	3	VB, dist. prvek
94	681166.97	1072026.70	3	VB, dist. prvek
95	681166.99	1072027.30	3	VB, dist. prvek
96	681167.39	1072027.28	3	VB, dist. prvek
97	681178.87	1072052.51	3	VB, dist. prvek
98	681179.34	1072052.51	3	VB, dist. prvek
99	681179.34	1072053.08	3	VB, dist. prvek
100	681178.88	1072053.08	8	VB, dist. prvek
101	681117.27	1072059.87	3	VB, dist. prvek
102	681117.25	1072059.40	3	VB, dist. prvek
103	681116.65	1072059.42	3	VB, dist. prvek
104	681116.67	1072059.88	3	VB, dist. prvek
105	681115.57	1071995.88	3	VB, dist. prvek
106	681115.59	1071996.29	3	VB, dist. prvek
107	681116.23	1071996.27	3	VB, dist. prvek
108	681116.21	1071995.87	3	VB, dist. prvek
109	681115.88	1071984.88	3	VB, dist. prvek
110	681115.87	1071984.39	3	VB, dist. prvek
111	681115.27	1071984.40	3	VB, dist. prvek
112	681115.28	1071984.89	3	VB, dist. prvek
113	681192.97	1071833.43	3	Věcné břemeno
114	681193.16	1071833.25	8	Věcné břemeno
115	681193.15	1071832.44	8	Věcné břemeno
116	681192.73	1071832.83	3	Věcné břemeno
117	681180.92	1071833.20	3	Věcné břemeno
118	681176.38	1071833.94	3	Věcné břemeno
119	681174.88	1071835.50	3	Věcné břemeno
120	681173.73	1071837.07	3	Věcné břemeno
121	681173.85	1071853.98	3	Věcné břemeno
122	681173.67	1071863.13	3	Věcné břemeno
123	681173.94	1071871.45	3	Věcné břemeno
124	681174.32	1071885.12	3	Věcné břemeno
125	681174.49	1071886.97	3	Věcné břemeno
126	681174.80	1071901.90	3	Věcné břemeno
127	681174.57	1071904.79	3	Věcné břemeno
128	681174.83	1071922.64	3	Věcné břemeno
129	681175.44	1071940.31	3	Věcné břemeno
130	681175.59	1071952.90	3	Věcné břemeno
131	681166.39	1071952.67	3	Věcné břemeno
132	681166.02	1071952.55	3	Věcné břemeno
133	681166.54	1071961.86	3	Věcné břemeno
134	681164.58	1071981.43	3	Věcné břemeno
135	681161.74	1071984.34	3	Věcné břemeno
136	681150.02	1071984.65	3	Věcné břemeno
137	681133.16	1071984.89	3	Věcné břemeno
138	681115.96	1071985.25	3	Věcné břemeno
139	681115.37	1071985.25	3	Věcné břemeno
140	681105.34	1071985.33	3	Věcné břemeno
141	681090.76	1071985.61	3	Věcné břemeno
142	681090.57	1071980.36	3	Věcné břemeno
143	681089.80	1071963.29	3	Věcné břemeno
144	681089.65	1071956.74	3	Věcné břemeno
145	681089.37	1071954.60	3	Věcné břemeno
146	681088.80	1071953.21	3	Věcné břemeno
147	681087.30	1071950.53	3	Věcné břemeno
148	681087.14	1071949.44	3	Věcné břemeno
149	681086.55	1071929.40	3	Věcné břemeno
150	681086.28	1071917.24	3	Věcné břemeno
151	681088.36	1071917.21	8	Věcné břemeno
152	681088.35	1071916.61	8	Věcné břemeno
153	681085.66	1071916.64	3	Věcné břemeno
154	681085.95	1071929.43	3	Věcné břemeno
155	681086.54	1071949.50	3	Věcné břemeno
156	681086.72	1071950.73	3	Věcné břemeno
157	681088.26	1071953.48	3	Věcné břemeno
158	681088.79	1071954.75	3	Věcné břemeno
159	681089.05	1071956.80	3	Věcné břemeno
160	681089.20	1071963.33	3	Věcné břemeno
161	681089.97	1071980.36	3	Věcné břemeno
162	681090.24	1071985.81	3	Věcné břemeno
163	681090.77	1071996.28	3	Věcné břemeno
164	681091.33	1072009.25	3	Věcné břemeno
165	681092.10	1072028.30	3	Věcné břemeno
166	681092.02	1072030.55	3	Věcné břemeno
167	681092.82	1072052.77	3	Věcné břemeno
168	681093.13	1072059.33	3	Věcné břemeno
169	681093.40	1072061.16	3	Věcné břemeno
170	681104.82	1072061.11	3	Věcné břemeno
171	681116.62	1072060.81	3	Věcné břemeno
172	681120.31	1072060.83	3	Věcné břemeno
173	681142.36	1072060.38	3	Věcné břemeno
174	681148.46	1072060.18	3	Věcné břemeno
175	681154.49	1072060.12	3	Věcné břemeno
176	681177.89	1072059.07	3	Věcné břemeno
177	681178.47	1072058.86	3	Věcné břemeno

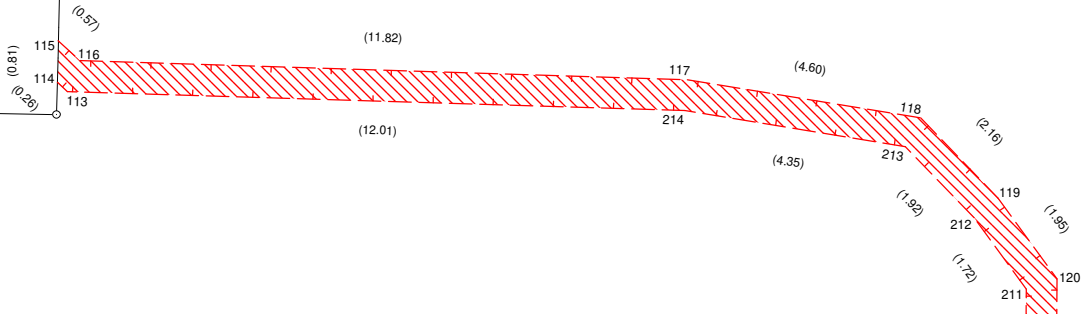
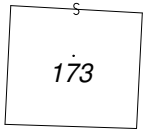
## Seznam souřadnic (S-JTSK):

Souřadnice pro zápis do KN

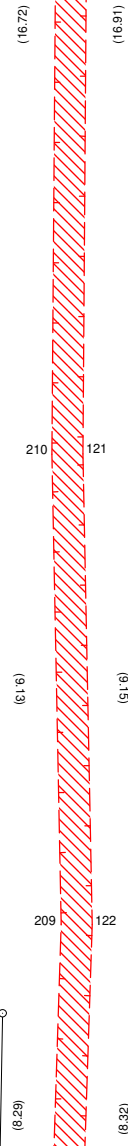
Číslo bodu	Y	X	kk	Poznámka
178	681178.97	1072057.90	8	Věcné břemeno
179	681178.22	1072030.44	3	Věcné břemeno
180	681178.08	1072026.67	3	Věcné břemeno
181	681178.12	1072026.19	3	Věcné břemeno
182	681177.82	1072012.26	3	Věcné břemeno
183	681177.66	1072003.16	3	Věcné břemeno
184	681177.63	1072002.56	3	Věcné břemeno
185	681177.45	1071999.28	3	Věcné břemeno
186	681177.24	1071990.36	3	Věcné břemeno
187	681177.16	1071981.62	3	Věcné břemeno
188	681176.52	1071972.27	3	Věcné břemeno
189	681176.38	1071967.71	3	Věcné břemeno
190	681176.50	1071957.69	3	Věcné břemeno
191	681176.73	1071953.73	3	Věcné břemeno
192	681176.23	1071953.16	3	Věcné břemeno
193	681176.84	1071951.61	3	Věcné břemeno
194	681177.58	1071951.83	8	Věcné břemeno
195	681205.20	1071951.38	8	Věcné břemeno
196	681205.61	1071950.88	3	Věcné břemeno
197	681204.53	1071950.83	3	Věcné břemeno
198	681190.92	1071951.01	3	Věcné břemeno
199	681177.62	1071951.17	3	Věcné břemeno
200	681176.47	1071950.96	3	Věcné břemeno
201	681176.16	1071951.71	3	Věcné břemeno
202	681176.04	1071940.28	3	Věcné břemeno
203	681175.43	1071922.61	3	Věcné břemeno
204	681175.17	1071904.80	3	Věcné břemeno
205	681175.40	1071901.91	3	Věcné břemeno
206	681175.09	1071886.93	3	Věcné břemeno
207	681174.92	1071885.07	3	Věcné břemeno
208	681174.54	1071871.41	3	Věcné břemeno
209	681174.27	1071863.12	3	Věcné břemeno
210	681174.45	1071853.99	3	Věcné břemeno
211	681174.33	1071837.27	3	Věcné břemeno
212	681175.34	1071835.88	3	Věcné břemeno
213	681176.68	1071834.50	3	Věcné břemeno
214	681180.97	1071833.80	3	Věcné břemeno
215	681166.65	1071953.27	3	Věcné břemeno
216	681175.74	1071953.51	3	Věcné břemeno
217	681176.11	1071953.93	3	Věcné břemeno
218	681175.90	1071957.65	3	Věcné břemeno
219	681175.78	1071967.73	3	Věcné břemeno
220	681175.92	1071972.28	3	Věcné břemeno
221	681176.56	1071981.64	3	Věcné břemeno
222	681176.64	1071990.38	3	Věcné břemeno
223	681176.85	1071999.33	3	Věcné břemeno
224	681177.06	1072003.00	3	Věcné břemeno
225	681177.22	1072012.27	3	Věcné břemeno
226	681177.50	1072026.41	3	Věcné břemeno
227	681172.03	1072026.30	3	Věcné břemeno
228	681168.82	1072026.66	3	Věcné břemeno
229	681167.58	1072026.60	3	Věcné břemeno
230	681167.62	1072027.20	3	Věcné břemeno
231	681168.84	1072027.26	3	Věcné břemeno
232	681172.05	1072026.90	3	Věcné břemeno
233	681177.49	1072027.01	3	Věcné břemeno
234	681177.62	1072030.37	3	Věcné břemeno
235	681178.16	1072052.78	3	Věcné břemeno
236	681178.40	1072056.58	3	Věcné břemeno
237	681178.33	1072057.75	3	Věcné břemeno
238	681178.03	1072058.38	3	Věcné břemeno
239	681177.77	1072058.47	3	Věcné břemeno
240	681154.51	1072059.52	3	Věcné břemeno
241	681148.45	1072059.58	3	Věcné břemeno
242	681142.33	1072059.78	3	Věcné břemeno
243	681120.30	1072060.23	3	Věcné břemeno
244	681117.24	1072060.20	3	Věcné břemeno
245	681116.64	1072060.20	3	Věcné břemeno
246	681104.81	1072060.51	3	Věcné břemeno
247	681093.92	1072060.56	3	Věcné břemeno
248	681093.73	1072059.32	3	Věcné břemeno
249	681093.42	1072052.72	3	Věcné břemeno
250	681092.61	1072030.45	3	Věcné břemeno
251	681090.79	1071986.22	3	Věcné břemeno
252	681105.36	1071985.93	3	Věcné břemeno
253	681115.43	1071985.86	3	Věcné břemeno
254	681115.71	1071993.05	3	Věcné břemeno
255	681116.31	1071993.05	3	Věcné břemeno
256	681116.03	1071985.84	3	Věcné břemeno
257	681133.18	1071985.49	3	Věcné břemeno
258	681150.04	1071985.25	3	Věcné břemeno
259	681161.99	1071984.93	3	Věcné břemeno
260	681165.02	1071981.83	3	Věcné břemeno
261	681167.28	1071979.15	3	Věcné břemeno
262	681167.14	1071961.82	3	Věcné břemeno
263	681176.13	1071948.85	8	Věcné břemeno
264	681175.54	1071948.86	8	Věcné břemeno
265	681178.40	1072002.82	8	Věcné břemeno
266	681166.98	1072027.03	3	Věcné břemeno
267	681179.34	1072052.81	8	Věcné břemeno
268	681116.98	1072059.41	3	Věcné břemeno
269	681087.27	1071950.35	8	Věcné břemeno
270	681086.67	1071950.35	8	Věcné břemeno
271	681115.60	1071984.39	3	Věcné břemeno
272	681115.82	1071996.28	3	Věcné břemeno

105/11

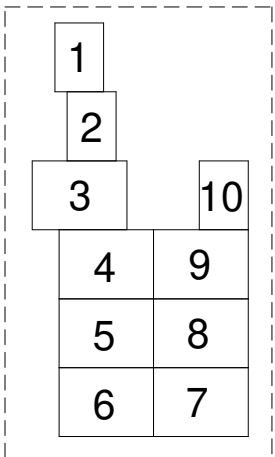
105/10



105/24



Klad listů



105/21



175

105/21

105/24

105/22

192

186

105/14

105/17

206

208 123

(13.67) (13.68)

207 124  
(1.87) (1.86)

206 125

(14.98) (14.99)

205 126  
(2.00) (0.92)

204 127



105/25

105/30

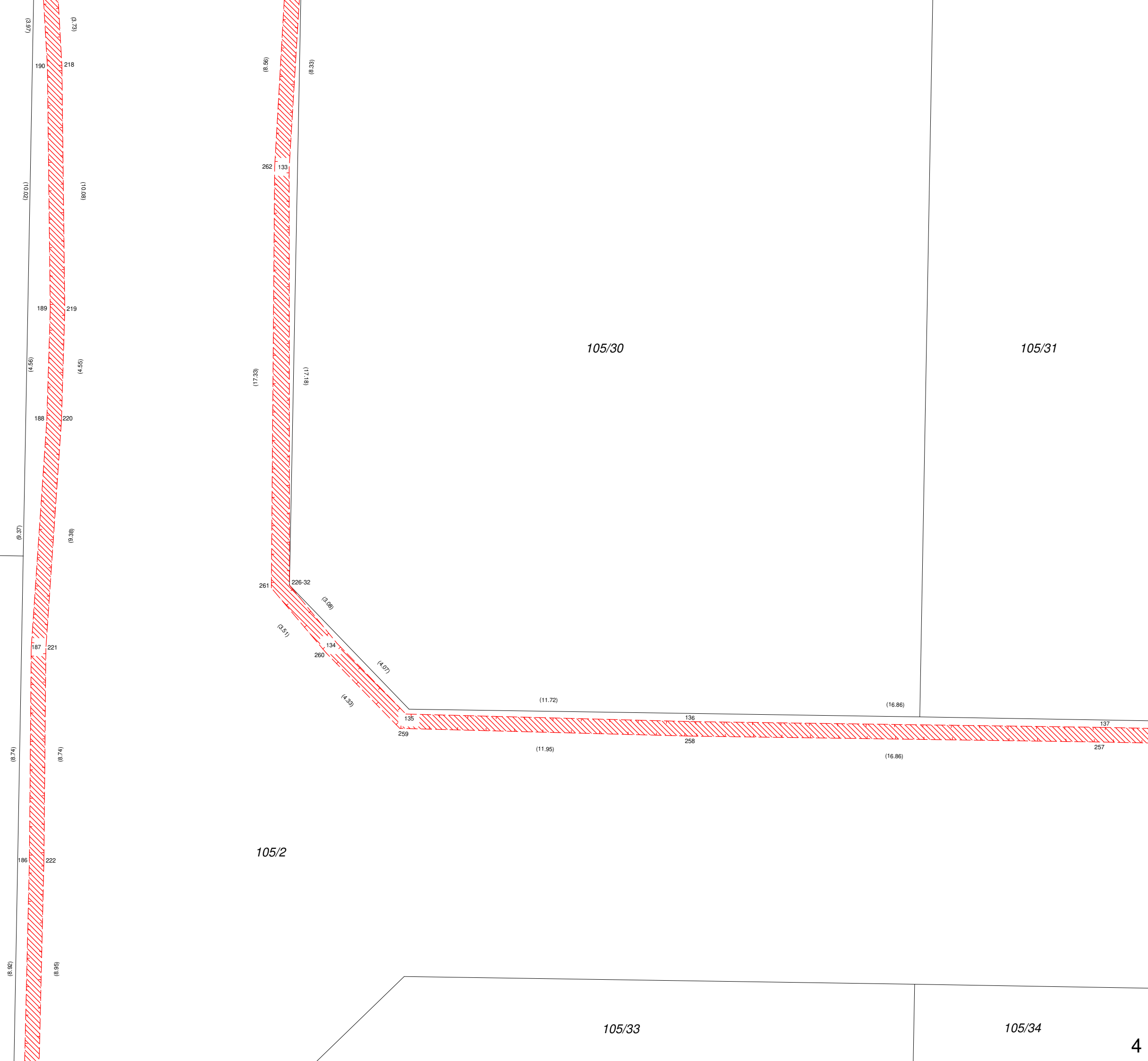
105/31

105/26

105/2

105/33

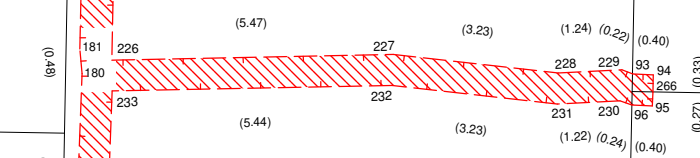
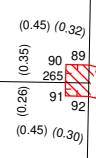
105/34



105/26

105/27

105/28



105/2

105/33

105/36

105/34

105/37





105/28

105/36

105/37

105/29

105/2

104/1

104/2

(0.30)  
267  
(0.27)  
(0.46)  
(4.82)  
(1.09)  
(0.62)

(0.47)  
97  
98  
100  
235  
(3.81)  
236  
(1.17)  
237  
(0.10)  
238  
(0.28)  
239  
178  
177  
176

(14.77)

(23.42)

226-37

(8.51)

240  
175

(6.06)

(6.03)

241  
174

(6.12)

(6.10)

242  
173

(22.03)

(22.05)

105/37

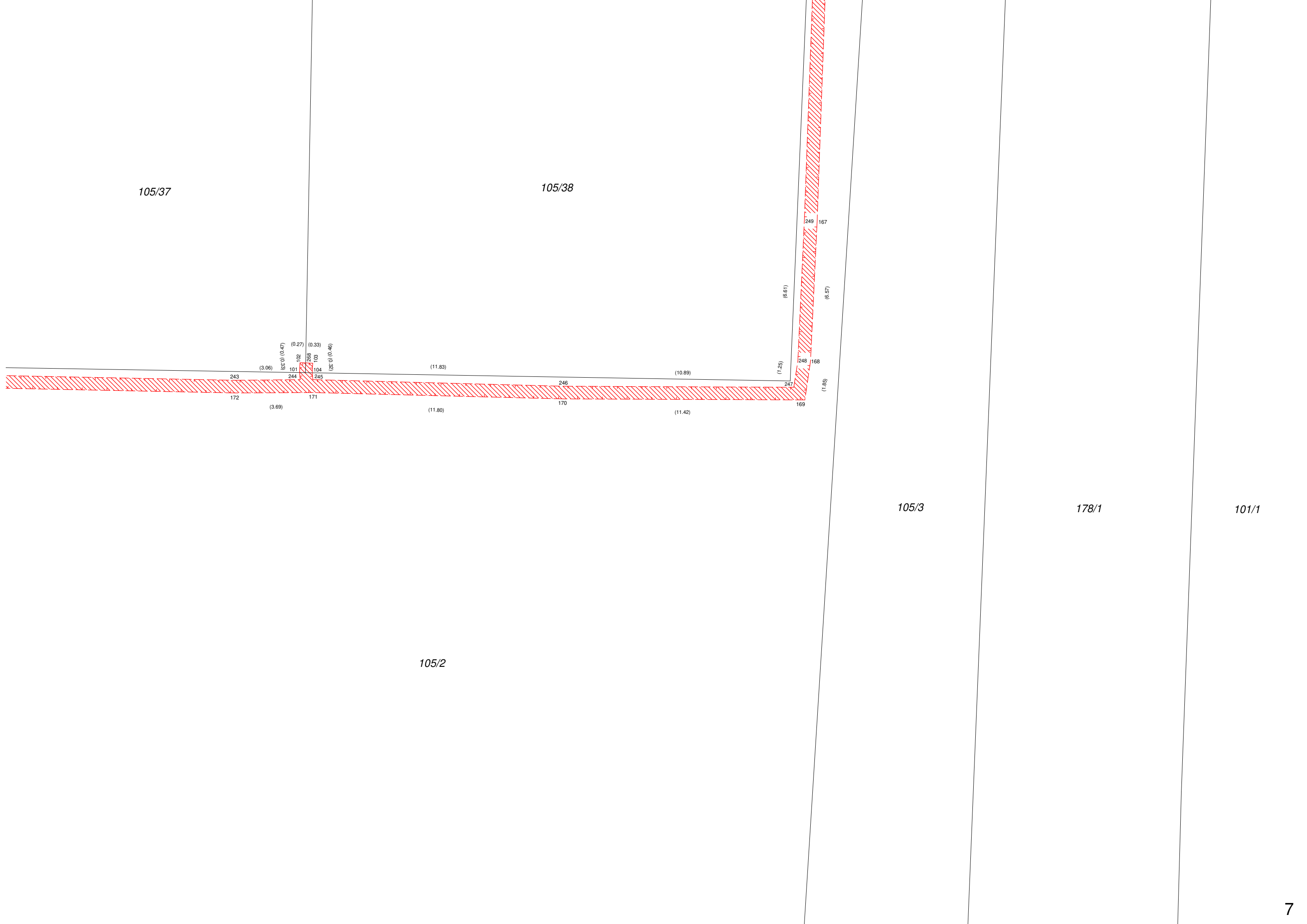
105/38

105/2

105/3

178/1

101/1



101

102

103

104

105

243

172

244

171

245

246

170

247

169

248

168

249

167

(3.06)

(0.27)

(0.33)

(0.46)

(11.83)

(10.89)

(1.25)

(3.69)

(11.80)

(11.42)

(1.85)

(6.61)

(6.57)

105/34

105/35

(32.01)

(12.98)

164

105/35

(19.07)

105/3

178/1

101/1

226-29

(81)

165

(52)

250

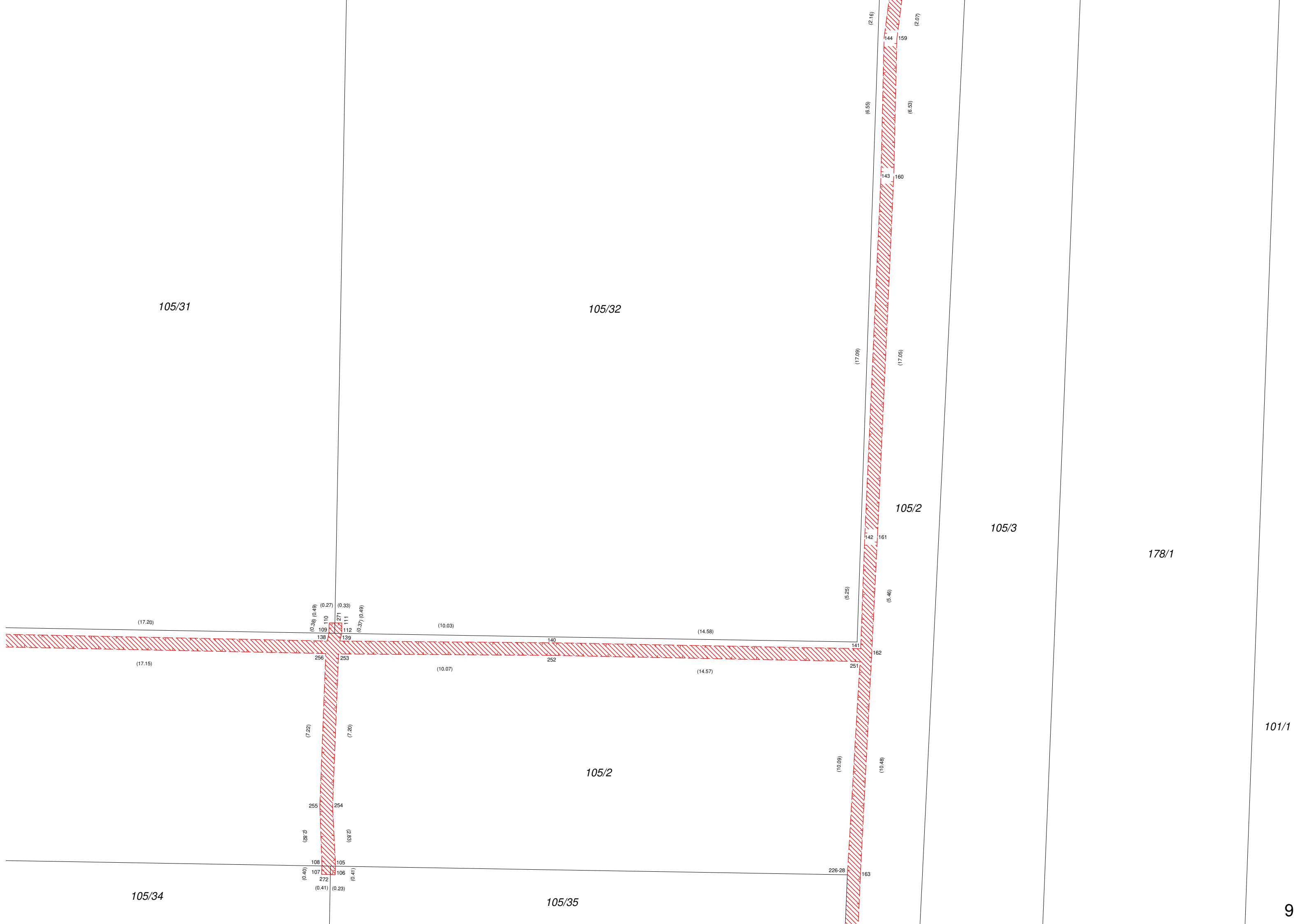
166

105/37

105/38

(22.28)

(22.23)



105/31

105/32

105/2

105/3

178/1

105/2

101/1

105/34

105/35

105/24

(2.69)

152 153

151 150

(2.08)

(0.60)

(12.16)

(12.79)

176

149

154

105/3

178/1

105/18

(20.05)

(20.08)

105/2

148

155

(0.92)

(0.86)

269

270

(0.18)

(0.38)

(3.07)

(3.15)

105/32

(1.50)

146

157

(1.38)

158

145

158

101/1